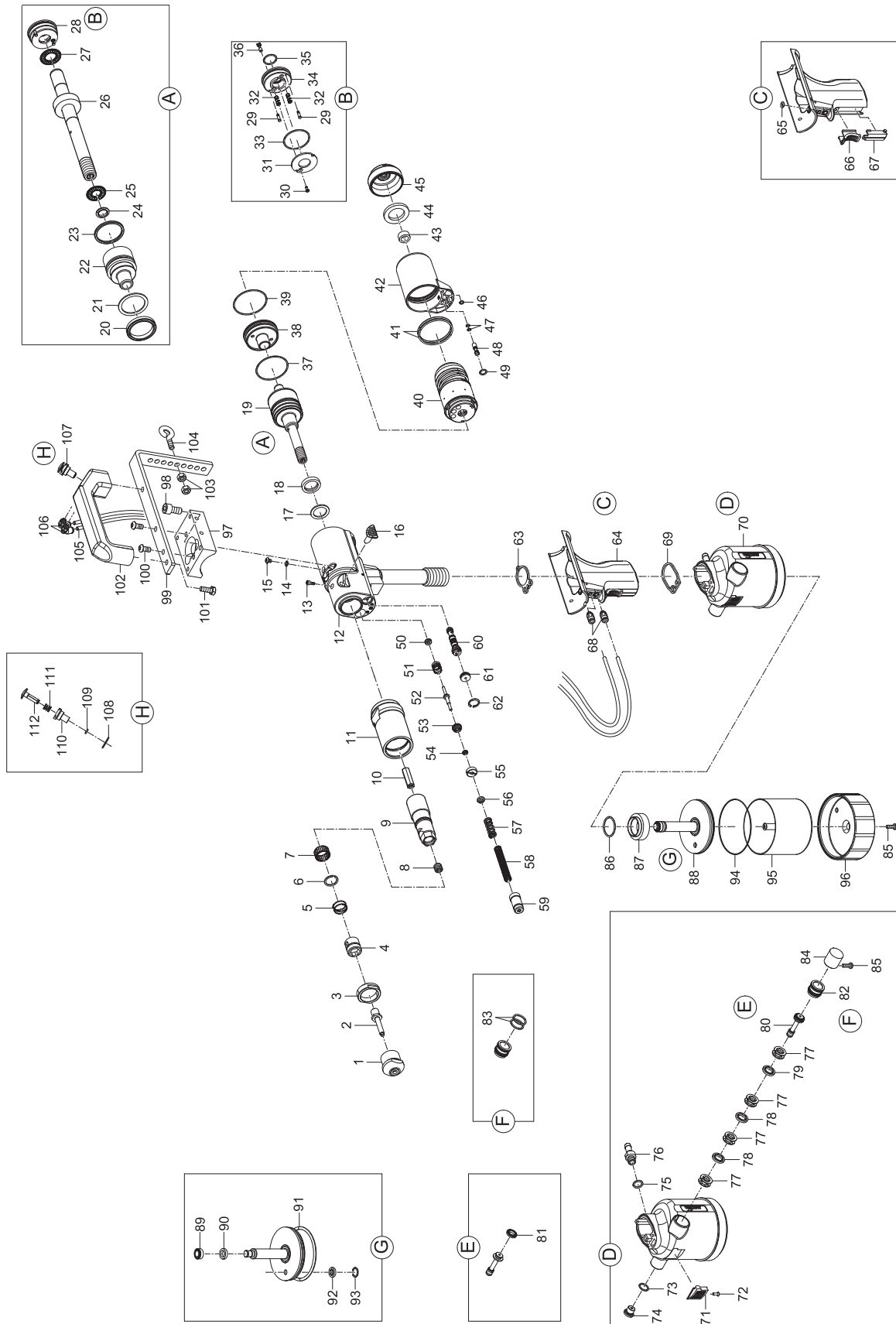




PNEUM.-HYDRAUL. BLINDNIETMUTTERNGERÄTE



FireFox® 2 F Axial eco



PNEUM.-HYDRAUL. BLINDNIETMUTTERNGERÄTE

FireFox® 2 F Axial eco

	No.	
1 •	143 6221	Mundstück M 6
	143 6222	Mundstück M 8
	143 6223	Mundstück M 10
	143 6224	Mundstück M 12
2 •	143 6214	Gewindedorn M 6
	143 6215	Gewindedorn M 8
	143 6216	Gewindedorn M 10
	143 6217	Gewindedorn M 12
3	143 6193	Kontering
4	145 8123	Schieber komplett
5	143 6247	Druckfeder
6	144 6189	Sprengring
7 •	144 6190	Nadelkranz
8	144 6187	Gewindestift
9	143 6179	Mitnehmer
10	143 6201	Sechskantstift
11	143 6384	Stahlhülse
12	160 9547	Gerätekopf komplett
13	144 5427	Zylinderschraube
14	143 5612	Dichtring
15	144 6013	Schraube
16	144 6204	Kappe
17 •	143 6230	Stützring
18 •	143 6234	Stangendichtung
19	145 8126	Zugstange komplett
20 •	143 6227	Kolbendichtung
21 •	143 6229	Stützring
22	143 6204	Zugstange
23 •	143 6231	Quad-Ringdichtung
24	143 5236	Dichtsatz
25 •	144 6191	Nadellager, Axial
26	143 6296	Zuganker
27 •	144 5794	Nadellager, Axial
28	145 8125	Deckel
29	143 6183	Stehbolzen
30	144 6188	Senkschraube
31	143 6205	Scheibe
32	143 6293	Feder
33 •	143 6238	O-Ring
34	143 6197	Deckel
35 •	143 6239	O-Ring
36 •	145 8124	Ventilbolzen
37	143 6236	O-Ring
38	143 6198	Abschlussdeckel
39	143 6237	O-Ring
40	143 6168	Luftmotor
41	143 6243	O-Ring
42	143 6170	Adapter
43	143 6173	Dämmscheibe
44	143 6174	Dämmscheibe
45	143 6175	Deckel
46	143 6242	O-Ring
47 •	143 6291	O-Ring
48	143 6292	Ventilbolzen
49	143 5519	O-Ring
50 •	143 6233	Stangendichtung
51 •	160 5656	Einsatz
52 •	160 5658	Stößel
53	160 5657	Scheibe
54	160 5600	Nutring
55	160 5592	Gewinding

	No.	
56	143 6178	Scheibe
57 •	144 6192	Feder
58 •	143 6245	Feder
59	145 1093	Spanner komplett
60 •	143 6297	Steuerschieber komplett
61	145 1053	Stopfen
62	144 5285	Sicherungsring
63 •	143 5472	Flachdichtung
64	160 5602	Griffstück komplett
65	143 6241	O-Ring
66	144 5718	Schraubanschluss
67	143 5642	Schieber
68	143 6169	Blende
69 •	143 5480	Flachdichtung
70	160 5706	Topfgehäuse
71	145 7862	Schalldämpfer
72	144 6089	Schraube
73	143 5484	O-Ring
74	145 7750	Überdruckventil
75	144 6030	Dichtring
76	143 5667	Anschlussnippel
77	143 5648	Distanzkäfig
78	143 5647	Stangendichtung
79	143 6248	Scheibe
80	164 5508	Steuerkolben
81 •	143 5675	Kolbendichtung
82	145 7693	Kolbengehäuse
83 •	143 5688	O-Ring
84	144 6075	Stopfen
85	144 5773	Schraube
86	143 5486	O-Ring
87	143 5492	Alumutter
88	145 8116	Luftkolben komplett
89 •	143 6226	Kolbendichtung
90 •	143 6235	Führungsring
91 •	143 5834	O-Ring
92	143 5635	Stangendichtung
93	144 6082	Sprengring
94	143 5839	O-Ring
95	145 8114	Zylindertopf
96	143 5761	Boden
97	143 6362	Halterung
98	144 6201	Zylinderkopfschraube
99	143 6376	Aufhänger
100	144 6087	Linsenschraube
101	144 6208	Sechskantschraube
102	163 1250	Griff
103	144 5262	Mutter
104	144 5342	Schraube
105	144 5584	Schlauch*
106	144 5586	Schraubanschluss
107	163 1253	Ventil komplett
108	144 5804	Scheibe
109	143 5639	O-Ring
110	163 1252	Ventilsitz
111	143 6379	Feder
112	163 1251	Ventil
	144 5294	Hydrauliköl-Nachfüllflasche, 100 ml

• Verschleißteile

* Die gewünschte Länge muss bei der Bestellung immer angegeben werden; Artikel-Nr. bezieht sich auf den Preis pro Meter.



Detaillierte Mundstück- und Gewindedorn-Zuordnungstabellen finden Sie ab Seite 250.