

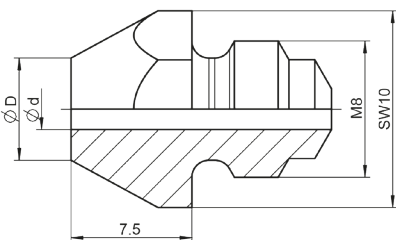
SONDERZUBEHÖR / MUNDSTÜCKE Blindnietgeräte

MUNDSTÜCKE STANDARD + VERLÄNGERT

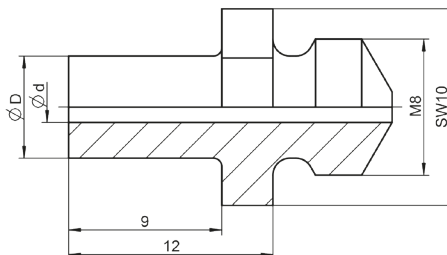
NTS, NTX, NTX-F, Flipper®, PH 2-VK

Ø	Werkstoff	Ø d	Ø D	Standard	No.	V (9mm)	No.
2,4	Alu	1,6	6,0	10/16	143 4054		
2,4	Alu	1,8	6,0	10/18	143 4055	V-10/18	143 4096
3,2	CAP®-Alu, CAP®-Kupfer	1,8	6,0	10/18	143 4055	V-10/18	143 4096
3 und 3,2	Alu, Cu, Stahl, Edelstahl, Stinox, Alu/Alu, PG-Alu, PG-Stahl	2,4	6,0	10/24	143 4061	V-10/24	143 4097
4	Alu, Cu	2,4	6,0	10/24	143 4061	V-10/24	143 4097
4	Stahl, CAP®-Alu, CAP®-Cu, Alu/Alu, PG-Alu	2,7	6,0	10/27	143 4062	V-10/27	143 4098
4	Edelstahl, Stinox, PG-Stahl	2,9	8,0	10/29	143 4064	V-10/29	143 4099
4,8	CAP®-Alu, CAP®-Cu	2,9	8,0	10/29	143 4064	V-10/29	143 4099
4,8 und 5	Alu, PG-Alu	3,2	8,0	10/32	143 4065	V-10/32	143 4100
4	Kunststoff	3,0	-	10/30 K	143 4092	-	-
5	Kunststoff	3,5	-	10/35 K	143 4093	-	-
6	Kunststoff	4,0	-	10/40 K	143 4094	-	-

Standard-Ausführung
10/.....Mundstücke



Verlängerte Ausführung (9mm)
V-10/.....Mundstücke



Die Bezeichnung des Mundstücks (z.B. 17/32) ist auf dem jeweiligen Mundstück zu finden.



MUNDSTÜCKE STANDARD

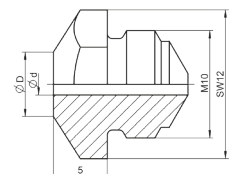
Flipper® Plus

Ø	Werkstoff	Ø d	Ø D	Standard	No.
2,4	Alu	2,0	6,0	12/20	157 2920
3,2	CAP®-Alu, CAP®-Cu	2,0	6,0	12/20	157 2920
3 und 3,2	Alu, Cu, Stahl, Edelstahl, Stinox, Alu, PG-Alu, PG-Stahl	2,4	6,0	12/24	157 2924
4	Alu, Cu	2,4	6,0	12/24	157 2924
4	Stahl, CAP®-Alu, CAP®-Cu, Alu, PG-Alu	2,4	6,0	12/24	157 2924
4	Edelstahl, Stinox, PG-Stahl	2,9	8,0	12/29	157 2925
4,8	CAP®-Alu, CAP®-Cu	2,9	8,0	12/29	157 2925
4,8 und 5	Alu, PG-Alu	3,2	8,0	12/32	161 8800
4,8 und 5	Stahl, Alu	3,2	8,0	12/32	161 8800

BLINDNIETMUTTERN

M4	Alu, Stahl	4,15	11,0	12/M4	157 2926
M5	Alu, Stahl, PG-Alu, PG-Stahl	5,15	11,0	12/M5	157 2927
M6	Alu, PG-Alu	6,15	11,0	12/M6	157 2929

Standard-Ausführung
12/.....Mundstücke



Standard-Ausführung BNM
12/M.....Mundstücke

